



Rovokopač SWE 210F

Radna težina stroja	21.3t(čelične gusjenice)
Snaga motora	128.4kW/2000rpm
Proizvođač motora	ISUZU
Standardna zapremnina korpe	0.95m ³
Max. dubina kopanja	6.69m



Rovokopač SWE 210F

Parametri

MOTOR	
Proizvođač	ISUZU
Model	AM-4HK1XZSC-02
Tip	4-cilindra 4-taktni vodom hlađen
Radna površina	5.193L
Snaga	128.4kW/2000rpm

ELEKTRIČNI SISTEM	
Nominalna snaga	24V
Snaga akumulatora	120Ah
Alternator	24V-50A
Starter	24V-5kW

POGON	
Max. brzina kretanja (druga/prva)	4.9/3.1km/h
Max. nagib s punom korpom	35°
Max. vučna sila	193kN

PODVOZJE	
Ukupna širina podvozja	2800mm
Razmak između gusjenica	3465mm
Ukupna dužina gusjenice	4260mm
Širina gusjenice	600mm

DIMENZIJE	
Visina utega	1060mm
Radius okretanja repa od centralne osovine	2850mm
Transportna dužina stroja	9690mm
Transportna širina stroja	2800mm
Transportna visina stroja	3045mm

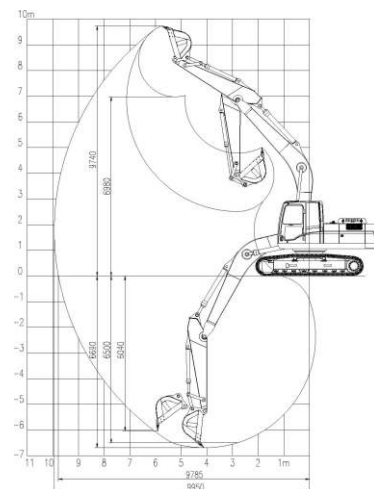
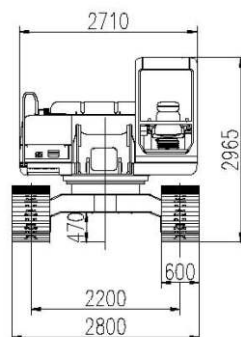
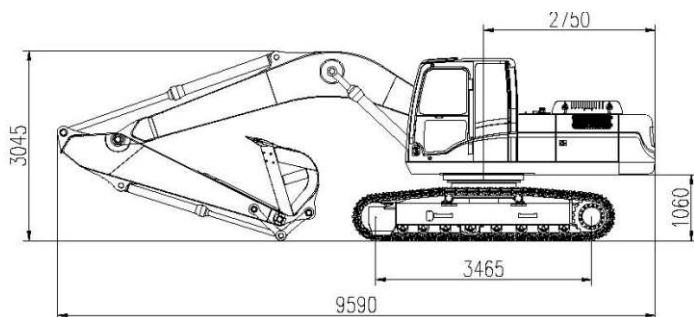
RADNI RASPON	
Max. visina kopanja	9740mm
Max. utovarna visina	6980mm
Max. dubina kopanja	6690mm
Max. dubina vertikalnog kopanja	6040mm
Max. doseg kopanja	9950mm
Max. doseg na tlu	9780mm
Snaga kopanja korpe	154kN
Snaga kopanja držača korpe	110kN
Opterećenje tla	43.2kPa
Brzina zamaha	11.8rpm

KAPACITET	
Zapremnina rezervoara goriva	370L
Zapremnina rezervoara hidrauličnog ulja	250L

HIDRAULIČNI SISTEM	
Glavne pumpe	
Tip	2 klipne pumpe
Izmjena	2x234 L/min
Radni pritisak	32.4/34.3MPa

Rovokopač SWE 210F

Radni raspon



Kapacitet

A(m) B(m)	MAX		8m		7m		6m		5m		4m		3m		2m	
															Sprijeđa(kg)	Bočno(kg)
8.0	3210	3210	—	—	—	—	—	—	—	—	—	—	—	—	—	—
7.0	2920	2920	—	—	—	—	4110	3960	—	—	—	—	—	—	—	—
6.0	2790	2590	—	—	4220	2910	4180	3970	—	—	—	—	—	—	—	—
5.0	2730	2240	—	—	4330	2900	4500	3900	—	—	—	—	—	—	—	—
4.0	2760	2010	3720	2150	4610	2840	5000	3780	5640	5200	6720	6720	—	—	—	—
3.0	2840	1880	3680	2110	4690	2760	5600	3640	6610	4940	8450	7090	—	—	—	—
2.0	2980	1810	3630	2070	4590	2670	5960	3490	7560	4690	10030	6620	—	—	—	—
1.0	3190	1790	3580	2020	4500	2590	5820	3360	7880	4480	11060	6300	—	—	—	—
0.0	3310	1840	3540	1980	4130	2520	5710	3260	7720	4350	11430	6140	—	—	—	—
-1.0	3500	1950	3530	1970	4390	2490	5640	3200	7640	4280	11370	6100	7970	7970	—	—
-2.0	3840	2160	—	—	4380	2480	5630	3190	7630	4270	11190	6120	11410	10090	8110	8110
-3.0	4430	2520	—	—	4440	2530	5660	3220	7680	4310	10490	6200	13510	10250	11580	11530
-4.0	5390	3170	—	—	—	—	5740	3320	7410	4410	9310	6340	11850	10490	15850	15850
-5.0	5270	4560	—	—	—	—	—	—	5360	4620	7270	6570	9280	9280	—	—

Napomena

- 1) Opterećenje s * ograničeno je hidrauličnim kapacitetom i utemeljeno na ISO 10567. Navedena opterećenja ne prelaze 87% hidrauličnog kapaciteta.
- 2) Opterećenje bez * ograničeno je kružnim opterećenjem i utemeljeno na ISO 10567. Navedena opterećenja ne prelaze 75% kružnog opterećenja.

